



Préavis N° 6 / 2021

RAPPORT DE LA MUNICIPALITE
AU CONSEIL COMMUNAL

*relatif au plan d'affectation communal (affectation des parcelles
n° 977 à 1004 sises A Grandchamp en zone agricole protégée)*

ANNEXE I

*Plan d'affectation communal « A Grandchamp » et règlement –
Zone agricole protégée*

Approuvé par la Municipalité de Jouxten-Mézery

le 6 avril 2021

Le Syndic



La Secrétaire

Soumis à l'enquête publique

du 14 avril 2021 au 14 mai 2021

Le Syndic



La Secrétaire

N° d'enquête publique :

Adopté par le Conseil communal de Jouxten-Mézery dans sa séance

du

Le Président

La Secrétaire

Approuvé par le Département compétent

Lausanne le :

La Cheffe du Département

ENTRE EN VIGUEUR LE

ABA PARTENAIRES SA
AGITATEURS D'ESPACES
BONIFICATEURS DE TERRITOIRES
ACTIVATEURS DE PROJETS

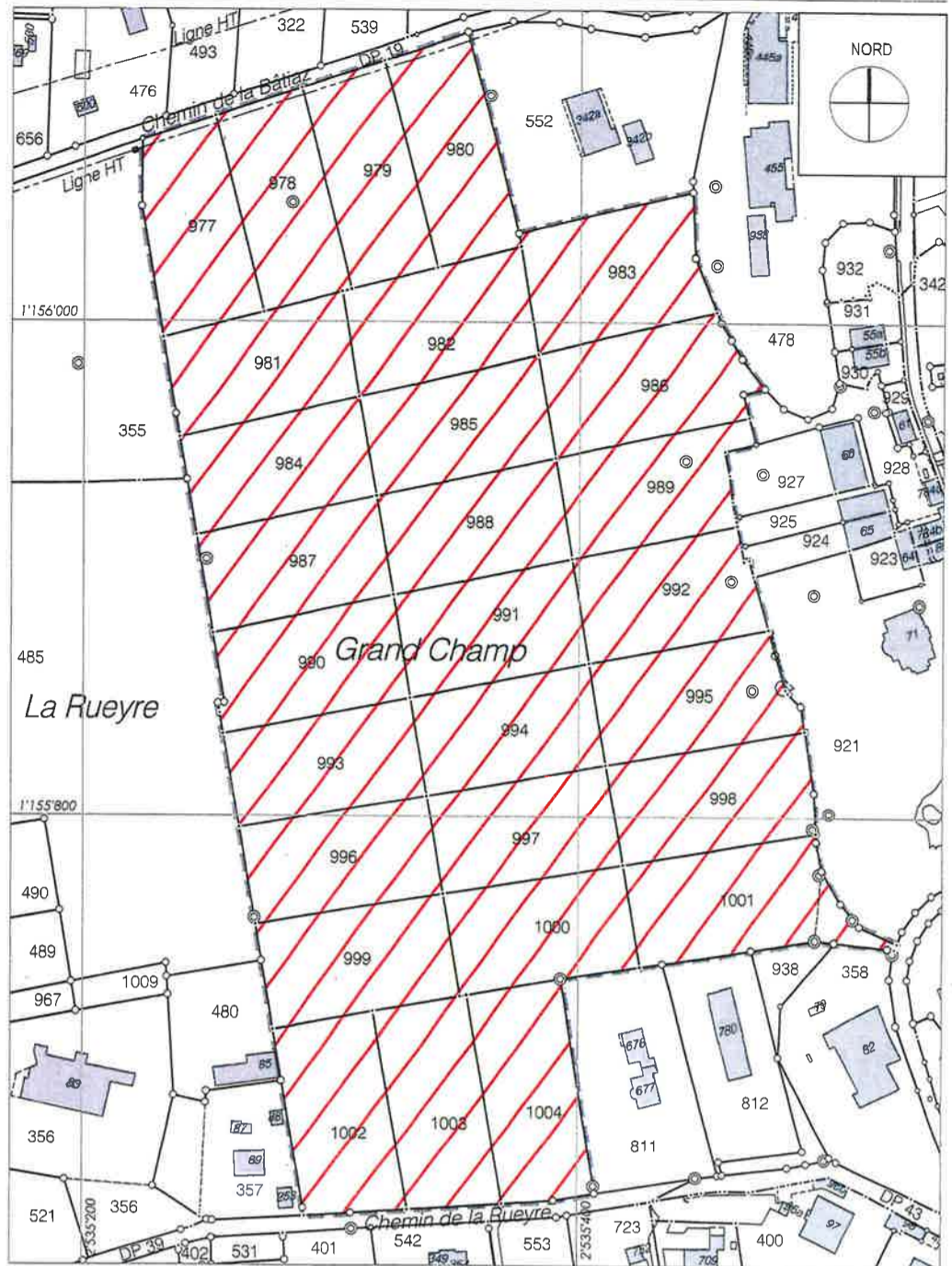
ADRESSE
AVENUE DE RUMINE 20
CH-1005 LAUSANNE
0041 21 721 26 26

Plan de base établi conformément aux données cadastrales fournies le 19.08.2020

BBHN SA
Ingénieurs géomètres officiels
Route de la Croix-Blanche 42
1066 Epalinges

Authentifié conformément à l'article 15 RLAT par Laurent Huguenin, ingénieur géomètre à Epalinges.

01.04.21



LÉGENDE

Périmètre du plan d'affectation communal



Zone agricole protégée - 16 LAT

ÉTAT FONCIER

| Parcelle | Propriétaire(s) | Surface |
|--------------|-----------------|-----------------------------|
| 977 | Hoirie Gross* | 3'024 m ² |
| 978 | Hoirie Gross | 3'058 m ² |
| 979 | Hoirie Gross | 3'044 m ² |
| 980 | Hoirie Gross | 3'138 m ² |
| 981 | Hoirie Gross | 3'080 m ² |
| 982 | Hoirie Gross | 3'119 m ² |
| 983 | Hoirie Gross | 3'433 m ² |
| 984 | Hoirie Gross | 3'076 m ² |
| 985 | Hoirie Gross | 3'113 m ² |
| 986 | Hoirie Gross | 3'474 m ² |
| 987 | Hoirie Gross | 3'000 m ² |
| 988 | Hoirie Gross | 3'036 m ² |
| 989 | Hoirie Gross | 3'010 m ² |
| 990 | Hoirie Gross | 3'056 m ² |
| 991 | Hoirie Gross | 3'060 m ² |
| 992 | Hoirie Gross | 3'005 m ² |
| 993 | Hoirie Gross | 3'067 m ² |
| 994 | Hoirie Gross | 3'001 m ² |
| 995 | Hoirie Gross | 3'229 m ² |
| 996 | Hoirie Gross | 3'092 m ² |
| 997 | Hoirie Gross | 3'026 m ² |
| 998 | Hoirie Gross | 3'413 m ² |
| 999 | Hoirie Gross | 3'201 m ² |
| 1000 | Hoirie Gross | 3'038 m ² |
| 1001 | Hoirie Gross | 3'600 m ² |
| 1002 | Hoirie Gross | 3'297 m ² |
| 1003 | Hoirie Gross | 3'195 m ² |
| 1004 | Hoirie Gross | 3'348 m ² |
| TOTAL | | 88'233 m² |

* Gross Bernard
Gross Claire
Gross Dominique
Gross Françoise
Gross Gilbert
Gross Jacques
Gross Jean-Pierre
Gross Michel
Gross Traverso Myriam
José de Melo Gross da Cunha Hélène
Lopez Baumann Sophie
Rosales Marie-Madelaine

REGLEMENT - Zone agricole protégée 16 LAT

| | | |
|---|-------|---|
| Buts du plan | art.1 | L'objectif du présent plan d'affectation communal est d'affecter le secteur A Grandchamp en zone agricole protégée afin de le maintenir libre de toute construction. |
| Affectation | art.2 | La zone agricole protégée est une surface inconstructible à grande valeur paysagère dévolue à la culture ou au pâturage du sol. |
| Utilisation | art.3 | Cette zone est régie par le droit cantonal et fédéral. |
| Permis de construire | art.4 | Toute demande au sens de l'article 103 LATC est à soumettre préalablement au Département compétent. |
| Degré de sensibilité au bruit (DS) | art.5 | DS - III. |
| Dispositions finales | art.6 | <p>¹ Les législations fédérales et cantonales demeurent applicables pour tous les cas non régis par le présent règlement.</p> <p>² Le présent plan d'affectation communal (plan et règlement) est approuvé par le Département compétent.</p> <p>³ L'entrée en vigueur du plan est constatée par la Direction générale compétente.</p> <p>⁴ Dès son entrée en vigueur, le plan abroge à l'intérieur de son périmètre toutes les réglementations communales sur l'aménagement du territoire et les constructions antérieures, notamment:</p> <ul style="list-style-type: none"> - le plan des zones approuvé par le conseil d'Etat le 1^{er} juin 1984; - le plan et le règlement de la zone réservée mis en vigueur le 25 août 2016 et dont la prolongation a été adoptée par le Conseil communal le 2 février 2021. |