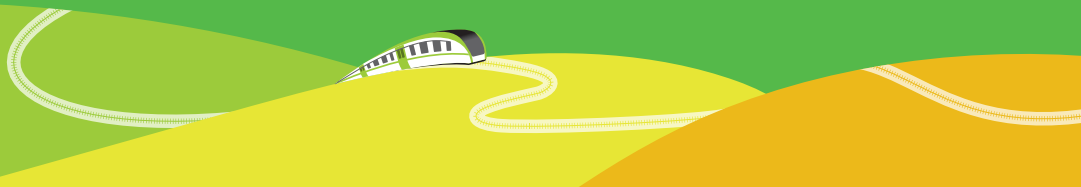


# INFORMATION AUX RIVERAIN·E·S

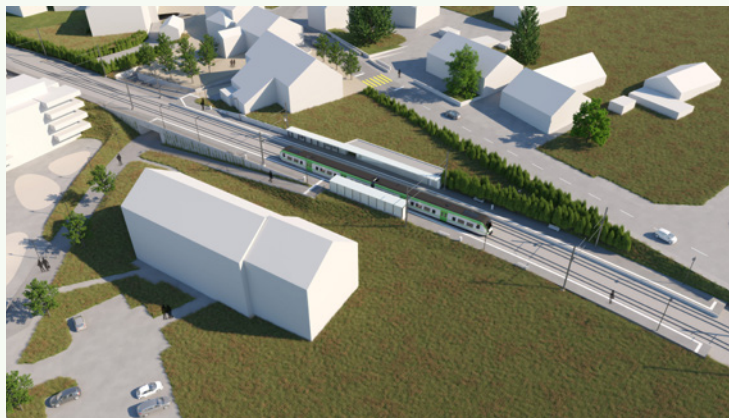
Travaux JLR (Jouxkens-Mézery,  
Le Lussex, Romanel-sur-Lausanne)



## TRAVAUX DE MODERNISATION

Le long de la ligne, des travaux se déroulent régulièrement pour améliorer le confort des usagères et usagers et garantir la sécurité de l'infrastructure. Ils permettent le développement de nouvelles offres et la transformation du LEB en un véritable RER vaudois.

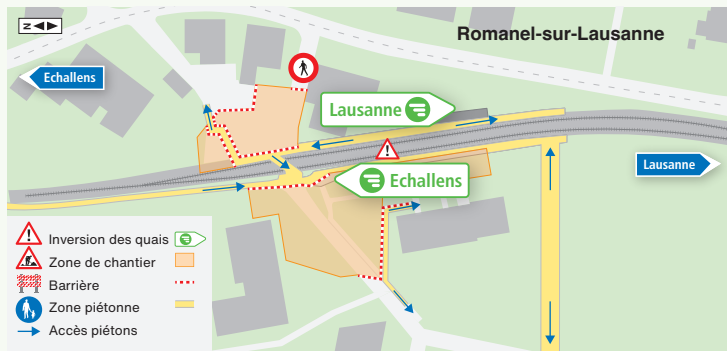
Simulation des travaux finis,  
à Romanel-sur-Lausanne



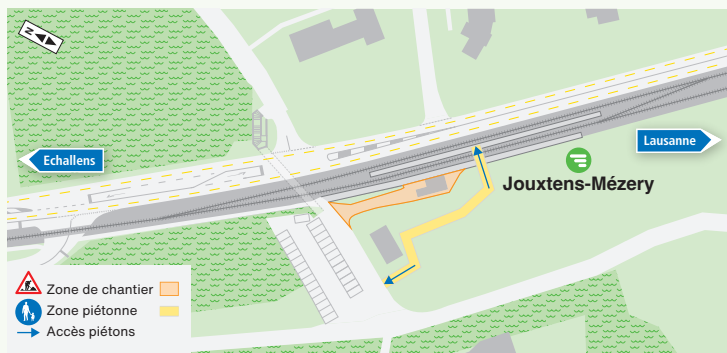
Vous l'avez certainement remarqué, les travaux de modernisation des gares de Jouxkens-Mézery, Le Lussex et Romanel-sur-Lausanne ont bien commencé. Depuis le début des travaux, les accès aux quais ont dû être adaptés pour garantir votre sécurité et le bon déroulement du chantier. Ces accès ont à nouveau évolué **depuis le 24 février 2025**, et cette dernière configuration resterait en place **jusqu'à la fin juin 2025**.



Simulation des travaux finis au Lussex



Accès piétons à Romanel-sur-Lausanne



Accès piétons à Jouxkens-Mézery

Simulation des travaux finis à Jouxkens-Mézery



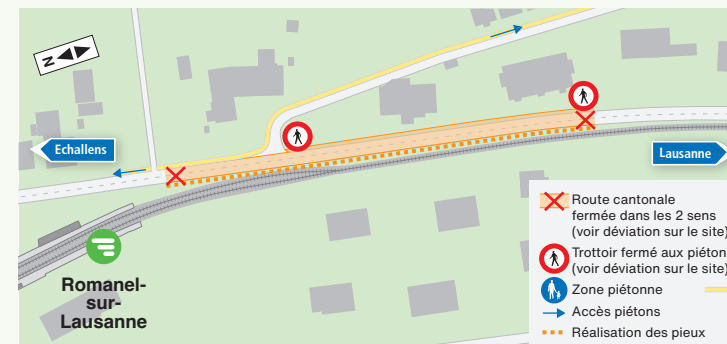
## JOuxtens-MÉZERY

Nous nous occupons actuellement de la réalisation d'un nouveau quai, qui sera le futur quai 1 de la gare, pour vous permettre d'utiliser le LEB dès le 18 août 2025 avec une gare moderne et une meilleure accessibilité. Le LEB circulera à ce moment-là sur une seule voie (voie 1), car les principaux travaux du nouveau quai 2 et de la nouvelle voie 2 se poursuivront **après le 18 août et jusqu'en décembre 2025**.

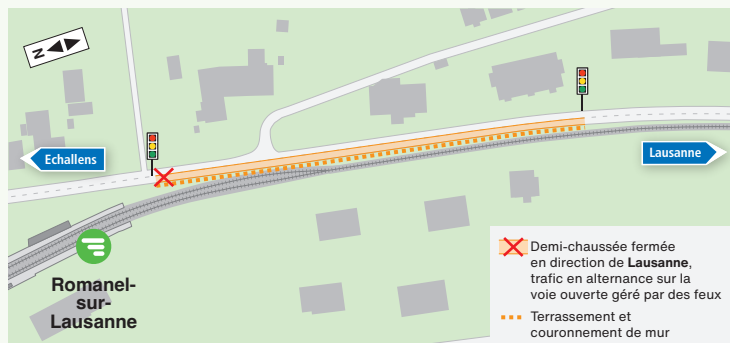
## LE LUSSEX – ROMANEL-SUR-LAUSANNE

Concernant la modernisation du tronçon Lussex – Romanel-sur-Lausanne, il s'agit principalement de réaliser, avant la fin juin, ce qui suit :

- Les fondations du mur de soutènement qui séparera la nouvelle voie LEB de la route cantonale. Ces travaux nécessiteront la fermeture de la route cantonale **du 14 mars au 6 avril**. Une déviation sera mise en place via la route d'Yverdon (se référer au site du chantier pour plus de détails). Pour des raisons de sécurité ferroviaire, une dizaine de nuits de travaux sont prévues pendant cette période ;



- Fermeture de l'une des deux chaussées de la route cantonale sur environ 200 m (gestion par feux), d'abord **du 10 au 14 mars** puis **du 7 au 20 avril** ;



Tout savoir sur  
les travaux de  
modernisation

[leb-travaux-jlr.ch](http://leb-travaux-jlr.ch)

- Une partie de la nouvelle voie, de part et d'autre du futur pont ferroviaire au Lussex ;
- La construction du tablier du pont ferroviaire ;
- Les futures rampes de la gare de Romanel-sur-Lausanne ;
- Le dévoiement des réseaux, principalement au carrefour du Lussex ;
- La préparation des nouveaux chemins de la Roche et de la Sauge ;
- La création de la nouvelle route provisoire, parallèlement à la route cantonale (en vue de l'abaissement du carrefour routier).



## OPÉRATION COUP DE POING

Une opération coup de poing est prévue du **28 juin au 17 août**. Elle aura pour incidence de couper l'exploitation des trains LEB entre Lausanne-Flon et Cheseaux-sur-Lausanne afin de réaliser des travaux de génie civil, de renouvellement de la voie ferrée, de la ligne de contact, de la basse tension et des installations de sécurité. Durant cette période, des **bus de substitution** seront mis en place entre Lausanne-Gare et Cheseaux-sur-Lausanne pour assurer le remplacement des trains.